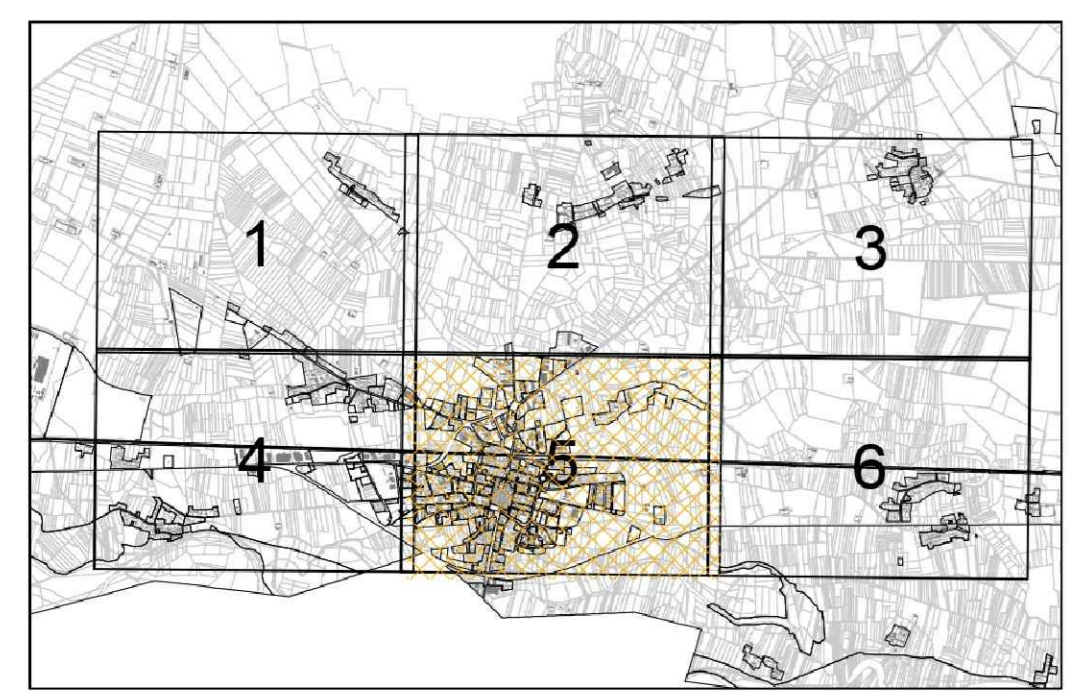


MATERIA CORSI DI STUDIO P.T. 1/100000	APPROVAZIONE Progetto Preliminare: delibera C.C. n° 33/2003 del 27/09/2003 Progetto Definitivo: delibera C.C. n° 113 del 28/02/2014 Pubblicazione in B.U.R.: n° 11 del 14/03/2014	IL RESPONSABILE SEZIONE URBANISTICA Geom. Adriano Di Capua
--	---	---



MAURIZIO CHIOCCETTI ARCHITETTO
Corso Roma 67 - 13044 Crescentino (VC) | Telefono 011/341100 | Mail arch@chocchettiarchitetto.it

- LEGENDA**
- CS - CENTRO STORICO
 - RSc - ZONA RESIDENZIALE DI CONFERMA
 - RSn - ZONA RESIDENZIALE DI NUOVO IMPIANTO
 - PRc - ZONA PRODUTTIVA DI CONFERMA
 - PRn - ZONA PRODUTTIVA DI NUOVO IMPIANTO
 - ZONA FERROVIARIA ESISTENTE
 - ZONA FERROVIARIA DI ESPANSIONE
 - SL - SERVIZI
 - IMP - IMPIANTI, ZCR - ZONE CIMITERIALI
 - NR - NUCLEO RURALE
 - PRp - ZONA PRODUTTIVA DI DEPOSITO O PRODUTTIVA SPECIALE
 - Te - ZONA TERZIARIA DI CONFERMA
 - AG - ZONE AGRICOLE DI TUTELA PNEUMAGGISTICA-AMBIENTALE
 - Vo - VERDE PRIVATO
 - EDIFICI DI INTERESSE ARCHITETTONICO (art. 31 NTA)
 - AREE DI RISPETTO EDIFICI DI PREGIO (art. 31 NTA)
 - PRv1 - ZONA PRODUTTIVA VARIANTE SUAP 1
 - LOTTO INEDIFICABILE IN AREA DI NUOVO IMPIANTO
 - LOTTO EDIFICABILE, secondo le modalità previste nella scheda di zona
 - FASCE DI RISPETTO STRADALE
 - FASCE DI RISPETTO DELLE FERROVIE
 - FASCE DI RISPETTO CIMITERIALI
 - RIQUALIFICAZIONE ASSI STRADALI art. 33 NTA
 - NUOVE STRADE IN PREVISIONE
 - FASCE DI RISPETTO DEI DEPURATORI
 - FASCIA DI RISPETTO ELETTRODOCOTTO (art. 22 NTA)
 - GASDOTTO
 - ELETTRODOCOTTO
 - POZZI CAPTAZIONE IDROPOTABILE - ZONA DI RISPETTO ALLARGATA
 - POZZI CAPTAZIONE IDROPOTABILE - ZONA DI RISPETTO RISTRETTA
 - POZZI CAPTAZIONE IDROPOTABILE - ZONA DI TUTELA ASSOLUTA
 - VIALI ALBERATI
 - A1 - ADDENSAMENTO STORICO RILEVANTE
 - A4 - ADDENSAMENTO COMMERCIALE URBANO MINORE
 - PISTE CICLABILI

