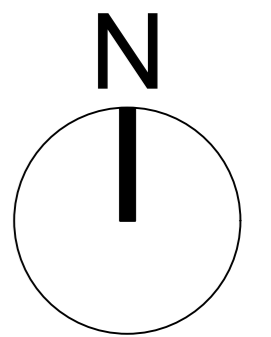
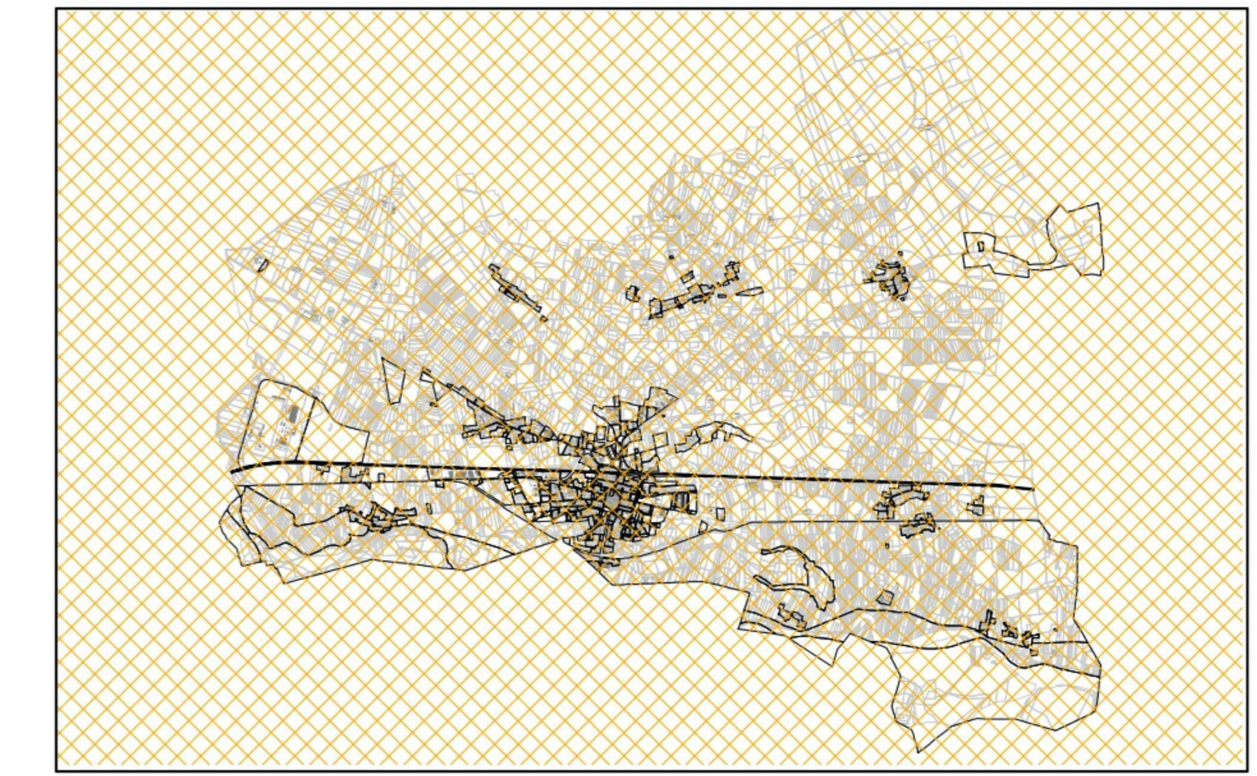


ALLEGATO TECNICO
carta uso suolo e
previsioni urbanistiche

2A

FEBBRAIO 2023

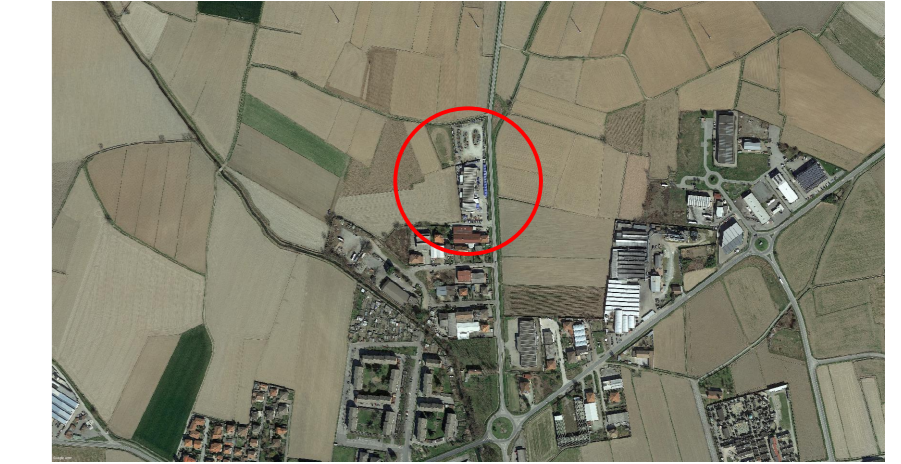
SCALA 1: 10.000



- perimetri zone urbanistiche
- Acque
- Aree estrattive
- Aree urbanizzate, infrastrutture
- Aree verdi di pertinenza di infrastrutture
- Canneti
- Cespuglieti
- Cultivi abbandonati
- Greti
- Impianti per arboricoltura da legno
- Prati stabili di pianura
- Rimboschimenti
- Robineti
- Saliceti e pioppeti ripari
- Seminativi
- Zone umide

REGIONE PIEMONTE
PROVINCIA DI VERCELLI
Comune di Crescentino

Progetto di ampliamento area produttiva
Var. art.17 BIS - SUAP



L.R. 03/13

TAV:
VU2

Carta uso del suolo e previsioni
urbanistiche_variante

scala: varie

COMMITTENTE: Fontana S.r.l.
Via G. Ferraris, 89 - 13044 Crescentino VC - P.IVA 01687310027
Tel. +39 0161 843.311 / +39 0161 842.613 - info@fontanasrl.com

PROGETTISTI:
Geotecnologie Studio associato di Ingegneria e Geologia
Dott. Geologo Elio Vanoni
Dott. Ing. Massimiliano Vanoni
Dott.ssa Roberta Mandelli
ARCH. CHIUCHETTI MAURIZIO
Corso Roma n° 67 - 13044 - CRESCENTINO - VC -
Tel. 0161 841800
iscritto all'Albo degli Architetti di Vercelli al n. 288
P.n.a. 01530000104
email: studio@archchiuchetti.it

Crescentino (VC), Via S. Cecilia, 1 - Tel 0161/232925
e-mail info@geotecnologie.com - www.geotecnologie.com

Stesura tavola: Febbraio 2023