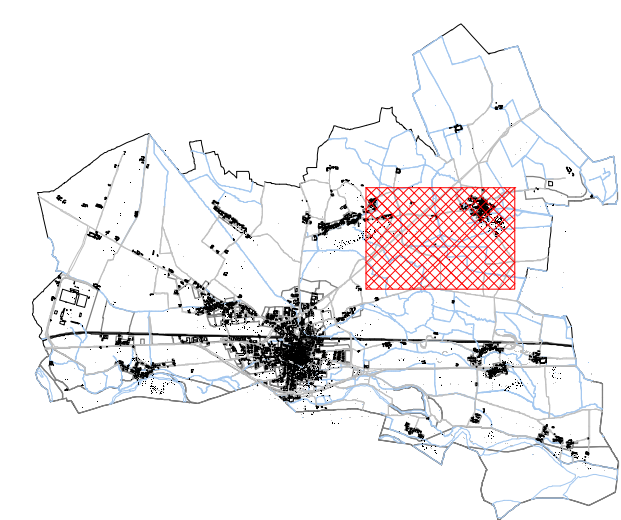


TAVOLE DI PIANO
ZONAZIONE con classi
di idoneità all'utilizzazione urbanistica

3E3

scala 1:2000

il Sindaco
il Segretario Generale
i Progettisti



- CONFINE COMUNALE
- PERIMETRO ZONE NORTATIVE
- EDIFICI (aggiornamento 2004)
- CLASSE DI IDONEITA' ALL'UTILIZZAZIONE URBANISTICA II
- CLASSE DI IDONEITA' ALL'UTILIZZAZIONE URBANISTICA IIIa
- CLASSE DI IDONEITA' ALL'UTILIZZAZIONE URBANISTICA IIIb2
- CLASSE DI IDONEITA' ALL'UTILIZZAZIONE URBANISTICA IIIb2a
- CLASSE DI IDONEITA' ALL'UTILIZZAZIONE URBANISTICA IIIb3
- CLASSE DI IDONEITA' ALL'UTILIZZAZIONE URBANISTICA IIIc
- CLASSE DI IDONEITA' ALL'UTILIZZAZIONE URBANISTICA I

LA FASCE FLUVIALI RAPPRESENTATE SU QUESTA TAVOLA SONO DA CONSIDERARSI INVALIDATE E SOSTITuite DALLE PERIMETRAZIONI CONTENUTE ALL'INTERNO DELLA DELIBERAZIONE DEL COMITATO ISTITUZIONALE DELL'AUTORITA' DI BACINO DEL FIUME PO N. 10/2008 "PROGETTO DI VARIANTE AL PIANO STRALCIO PER L'ASSETTO IDROGEOLOGICO (PAI) - SISTEMAZIONE IDRAULICA DEL FIUME PO DA CONFLUENZA DORA BALTEA A CONFLUENZA TANARO" E DETERMINAZIONE N. 4 DI ADOZIONE DELLA VARIANTE DEL PIANO STRALCIO PER L'ASSETTO IDROGEOLOGICO - VARIANTE DELLE FASCE FLUVIALI DEL FIUME DORA BALTEA

TUTTE LE AREE INONDABILI PER EVENTI DELLA PIENA DI RIFERIMENTO IN ASSENZA DELL'INTERVENTO DI REALIZZAZIONE DEL LIMITE DI PROGETTO* CON TRATTEGGIO INDIPENDENTEMENTE DAL COLORE SULLA DELIBERA (NERO DEL 4/2008 E ROSSO DEL 10/2008) SONO DA INTENDERSI IN CLASSE IIIA ANCHE SE DIVERSAMENTE RAPPRESENTATE NELLA PRESENTE CARTA DI SINTESI E NELLE TAVOLE DI PROGETTO. TUTTE LE PORZIONI DI TERRITORIO EDIFICATE ALL'INTERNO DELLE AREE INONDABILI CONTRADDISTINTE DAL TRATTEGGIO NERO E ROSSO SONO DA INTENDERSI IN CLASSE IIIb3 ANCHE SE DIVERSAMENTE RAPPRESENTATE NELLA CARTA DI SITESI E NELLE TAVOLE DI PROGETTO

- FASCE FLUVIALI - A
- FASCE FLUVIALI - B DI PROGETTO
- FASCE FLUVIALI - C
- GASDOTTO
- ELETTRODOTTO
- FASCIA DI RISPETTO ELETTRODOTTO
- FASCE DI RISPETTO STRADALI
- FASCE DI RISPETTO DELLE FERROVIE
- FASCE DI RISPETTO CIMITERIALI
- RIQUALIFICAZIONE ASSI STRADALI art. 33 NMA
- VIALI ALBERATI
- ASSE DI ALLINEAMENTO NUOVI FABBRICATI
- NUOVE STRADE IN PREVISIONE

