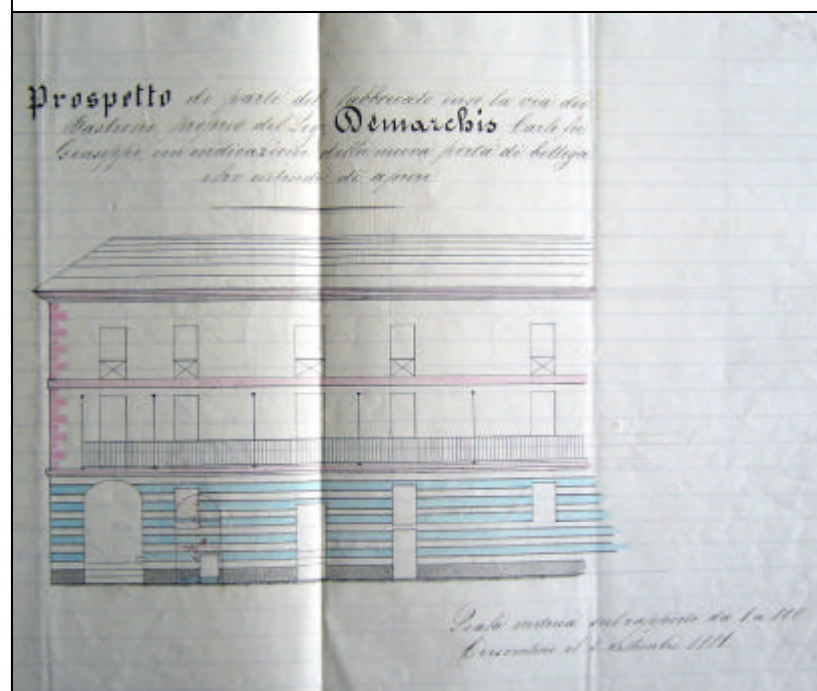


Iconografia storica



Commissione d'Ornato della Città di Crescentino, 15 agosto 1859, ASCC, "152. Categoria X. Classe 9ª. Anni: 1885 - 1870. Oggetto: Urbanistica (Commissioni d'Ornato)", CR / 10.9, u.a. prov. 2534



Commissione Edilizia e di Ornati della Città di Crescentino, 6 settembre 1881, ASCC, "154. Categoria X. Classe 9ª. Anni: 1886, 1871-1890. Oggetto: Verballi Commissione Edilizia", CR 10.9, u.a. prov. 2533



Commissione Edilizia della Città di Crescentino, 11 marzo 1939, ASCC, "150. Categoria X. Classe 8ª. Anni: 1896 - 1948. Oggetto: Ufficio Tecnico", CR / 10.9, u.a. prov. 2536



Mario Ogliaro, [Piazza Garibaldi], fotografia da collezione privata, Crescentino seconda metà XX secolo

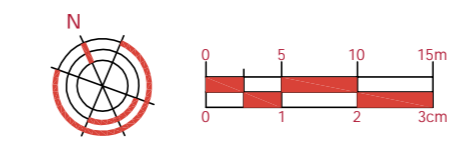
Rilievo di massima e indagine fotografica - Piazza Garibaldi - Via Cenna

scala 1:500

PLANIMETRIA

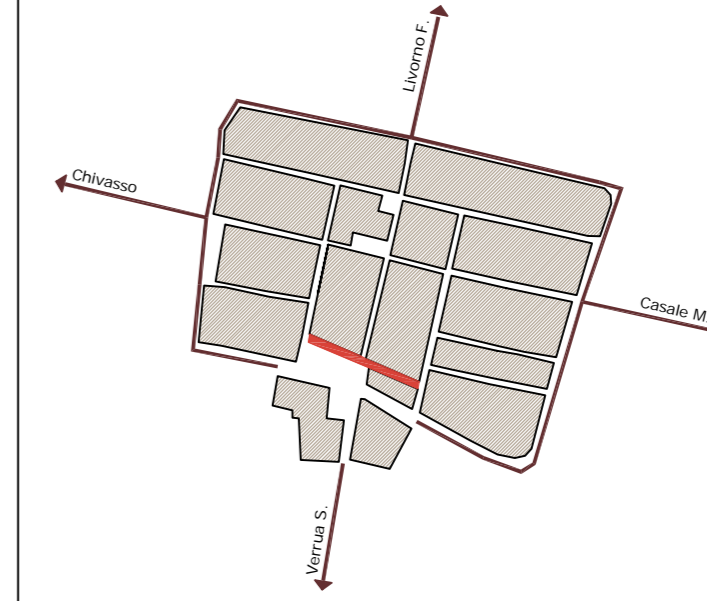


PROSPETTO SU SEZIONE B-B'



Indicazioni generali

SCHEMA di LOCALIZZAZIONE

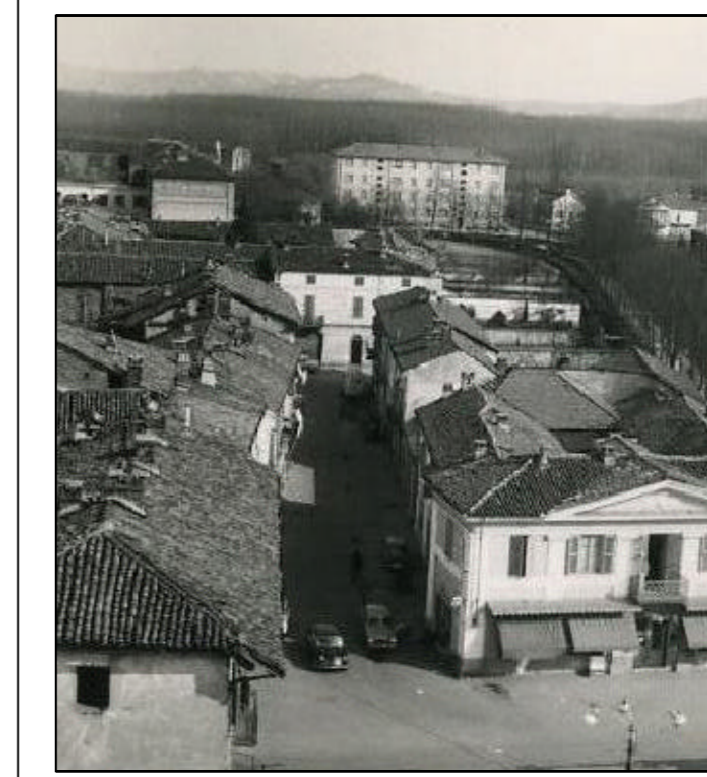


Area analizzata

Gli edifici siti in Piazza Garibaldi e in Via Cenna appartengono alle seguenti Classi per Unità di Prospetto (CUP):

- CUP1
 - CUP2
 - CUP3
 - CUP4
 - CUP5
- I Modelli di Combinazione Cromatica consentiti per tali categorie sono:
- CUP1 - MCC3, MCC4, MCC9, MCC10, MCC11, MCC12, MCC13, MCC14, MCC20, MCC22, MCC23, MCC26
 - CUP2 - MCC1, MCC2, MCC3, MCC4, MCC5, MCC6, MCC7, MCC8, MCC9, MCC10, MCC11, MCC12, MCC13, MCC14, MCC15, MCC16, MCC17, MCC18, MCC19, MCC20, MCC21, MCC22, MCC23, MCC24, MCC25, MCC26, MCC27, MCC28, MCC29, MCC30, MCC31, MCC32P2
 - CUP3 - MCC1, MCC2, MCC3, MCC4, MCC5, MCC6, MCC9, MCC10, MCC11, MCC12, MCC13, MCC14, MCC15, MCC16, MCC17, MCC20, MCC21, MCC22, MCC23, MCC24, MCC25, MCC26, MCC27, MCC28, MCC29, MCC30, MCC31, MCC32P2
 - CUP4 - MCC1, MCC2, MCC3, MCC4, MCC5, MCC6, MCC9, MCC10, MCC11, MCC12, MCC13, MCC14, MCC20, MCC21, MCC26, MCC28
 - CUP5 - MCC1, MCC2, MCC3, MCC4, MCC5, MCC6, MCC7, MCC8, MCC9, MCC10, MCC11, MCC12, MCC13, MCC14, MCC15, MCC16, MCC17, MCC18, MCC19, MCC20, MCC21, MCC22, MCC23, MCC24, MCC25, MCC26, MCC27, MCC28, MCC29, MCC30, MCC31, MCC32P2

Piazza Garibaldi e Via Cenna anni '50 del XX secolo



Piazza Garibaldi e Via Cenna inizio XXI secolo



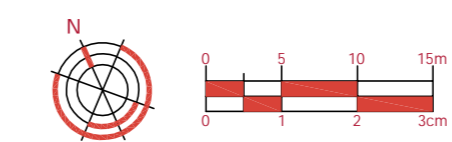
Proposta di intervento - Piazza Garibaldi - Via Cenna

scala 1:500

PLANIMETRIA



PROSPETTO SU SEZIONE B-B'



REGIONE PIEMONTE

PROVINCIA di VERCELLI



CITTA' di CRESCENTINO



PIANO DEL COLORE

Oggetto FASE II - Piano del Colore per il centro storico della città di Crescentino

Tavola N. 2.6

Elaborato Piazza GARIBALDI - Via CENNA

STATO di FATTO e IPOTESI di INTERVENTO

Scala 1:500

Data Luglio 2007

Aggiornamento

Note

Approvazione

Il Sindaco	Il Segretario Comunale
ARCHITETTO Eleonora Gottardello	ARCHITETTO Sara Lyla Mantica
Via Cairoli n. 93, 13040 Fontanetto PO (VC)	Piazza Aldo Balla n. 14, 10015 Ivrea (TO)