



PIANO REGOLATORE GENERALE
VARIANTE STRUTTURALE N.3

PROGETTO DEFINITIVO

Elaborati geologici

Tav.4 Carta del dissesto

Scala 1:10.000



Dott.ssa Geol. Renata De Vecchi Pellati

GEOTECHNICO
INGEGNERIA GEOLOGICA
INGEGNERIA GEOTECNICA E GEOTECNICA
INGEGNERIA GEOTECNICA E GEOTECNICA

Novembre 2016

LEGENDA

EVENTO ALLUVIONALE 14-15 AGOSTO 2010
(Cartografia prodotta dal Dott. Geol. Marco Novo)

- Area inondata od allagata per apporti diretti dalle acque superficiali sul piano campagna
- Area inondata od allagata per fenomeni di ristagno delle acque meteoriche ero di rigurgito della rete fognaria o scontente (libere o canalizzata)
- 0.4 Altezza idrometrica
- Settore nel quale la risalita del livello piezometrico della falda superficiale ha prodotto allagamenti di piani semi-interrati o interrati (da segnalazione danni)
- 0.5 Massima risalita del livello di falda dal piano campagna

EVENTO ALLUVIONALE 14-15 OTTOBRE 2000
(Banca Dati Geologica - Regione Piemonte e comunale)

- Area inondata per apporto dei corsi d'acqua principali
- Area inondata anche o solamente per apporto della rete idrografica minore ero dei canali irrigui
- Canale naturale riattivato
- Canale di erosione
- Punto di rottura di rilevati stradali ero argini artificiali
- 0.5 Altezza in metri raggiunta dalle acque di inondazione riferibili al piano campagna precedente l'evento; misurata in base alle tracce su edifici, manufatti o alberi o ricostruita in base a testimonianze dirette

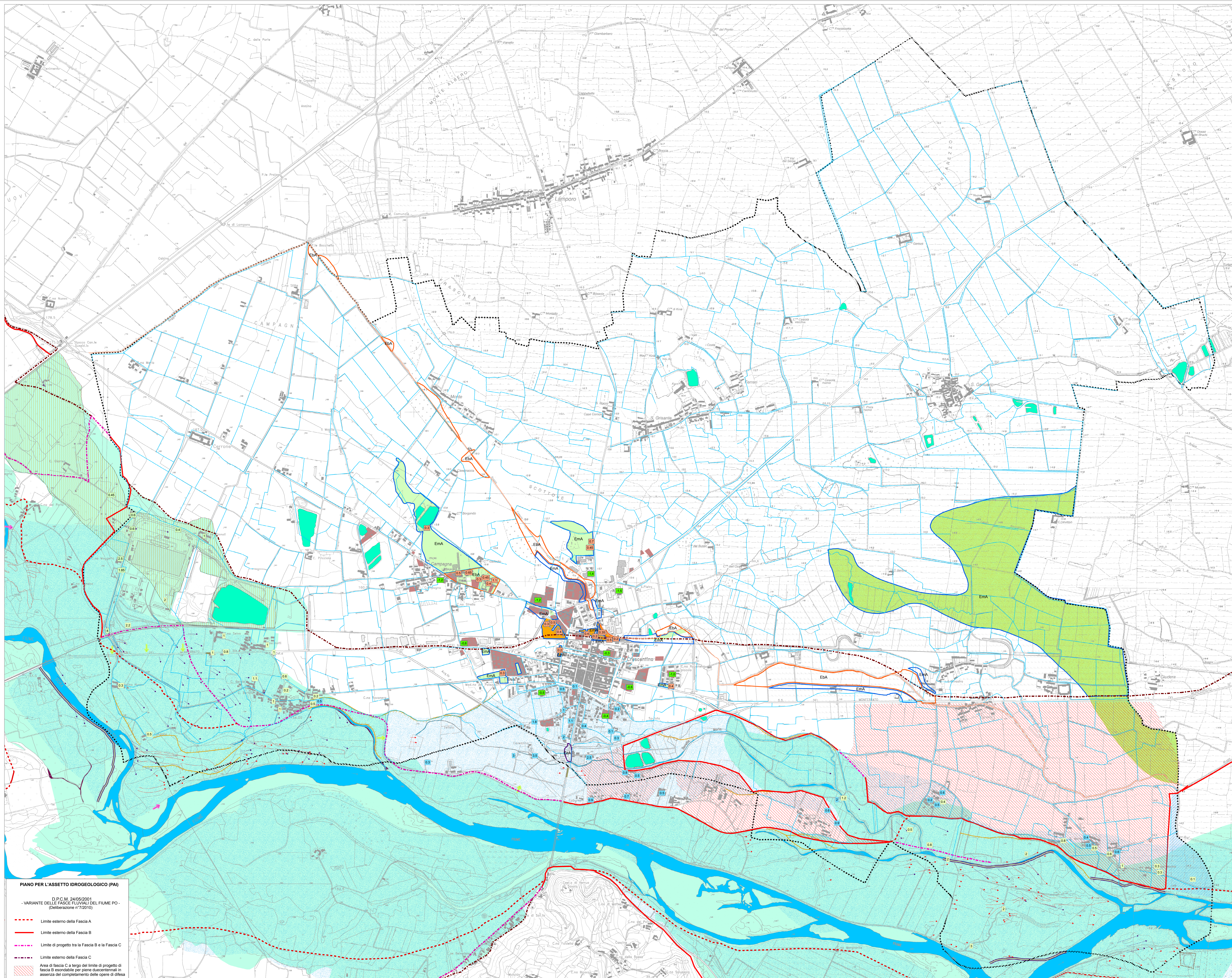
EVENTO ALLUVIONALE 5-6 NOVEMBRE 1994
(Banca Dati Geologica - Regione Piemonte e comunale)

- Area inondata per apporto del corso d'acqua principale
- Area inondata da corsi d'acqua secondari, naturali o artificiali, per ostacolo al regolare deflusso delle acque
- Rilevato stradale gravemente danneggiato
- Difesa sponale danneggiata o distrutta
- Punto di rottura di rilevati stradali ero argini artificiali
- 2.0 Altezza in metri raggiunta dalle acque di inondazione riferibili al piano campagna precedente l'evento; misurata in base alle tracce su edifici, manufatti o alberi o ricostruita in base a testimonianze dirette

- Area golenale
- Area soggetta ad attività estrattiva
- Pronunciata erosione della sponda
- Forma fluviale rettilia
- Solco di erosione
- Direzione di deflusso

- DISSESTI LEGATI ALLA DINAMICA FLUVIALE
- EaA Area a pericolosità molto elevata
 - EaB Area a pericolosità elevata
 - EaC Area a pericolosità medio-moderata

- Specchio d'acqua
- Canali, rogge e bealere
- Tratto principale a cielo libero
- Tratto principale in sotterraneo
- Roggia Camera
- Limite comunale



PIANO PER L'ASSETTO IDROGEOLOGICO (PAI)

D.P.C.M. 24/05/2001
- VARIANTE DELLE FASCE FLUVIALI DEL FIUME PO -
(Deliberazione n. 7/2010)

- Limite esterno della Fascia A
- Limite esterno della Fascia B
- Limite di progetto tra la Fascia B e la Fascia C
- Limite esterno della Fascia C
- Area di fascia C a tergo del limite di progetto di fascia B esondabile per piene quinquennali in assenza del completamento delle opere di difesa