



PIANO REGOLATORE GENERALE

VARIANTE STRUTTURALE N.3

PROPOSTA TECNICA DEL PROGETTO DEFINITIVO

Elaborati geologici

Tav.5 Carta di sintesi della pericolosità geologica e dell'idoneità all'uso urbanistico

Scala 1:10.000

Dott.ssa Geol. Renata De Vecchi Petali



Marzo 2016

PERICOLOSITA' GEOLOGICA

PRESCRIZIONI PER L'USO URBANISTICO-EDILIZIO

AMBITI CARATTERIZZATI DA CONDIZIONI DI MODERATA PERICOLOSITA' GEOLOGICA

Sottoclasse II1
Area con limitazioni riconducibili alla presenza di una falda ricca superficiale. Ogni nuovo intervento urbanistico ed edile deve essere valutato alla luce di una specifica indagine che accerti il quadro idrogeologico locale...

Sottoclasse II2
Area con limitazioni riconducibili alla presenza di una falda ricca molto superficiale. Ogni nuovo intervento urbanistico ed edile deve essere valutato alla luce di una specifica indagine che accerti il quadro idrogeologico locale...

Sottoclasse II3
Area soggetta a diffusione di acque a bassa energia e battente ordinariamente non superiore ai 40 cm. per effetto di processi legati alle caratteristiche del drenaggio superficiale...

Sottoclasse IIIa
Ambiti edificati nei quali ogni nuova edificazione è subordinata alla realizzazione di opere di mitigazione della pericolosità idrogeologica legata alla rete idrografica locale...

Sottoclasse IIIb1
Ambiti edificati nei quali ogni nuovo intervento urbanistico-edilizio è subordinato alla realizzazione di opere di riassetto territoriale...

Sottoclasse IIIb2
Ambiti edificati. Per gli edifici esistenti sono consentiti interventi di manutenzione, ristrutturazione, risanamento e adeguamento igienico-funzionale senza aumento del carico antropico...

Sottoclasse IIIb3
Ambiti edificati. Per gli edifici esistenti sono consentiti interventi di manutenzione, ristrutturazione, risanamento e adeguamento igienico-funzionale senza aumento del carico antropico...

Sottoclasse IIIb4
Ambito edificato compreso nella fascia B del PAI. In esso gli interventi edili sono regolati dalle norme di attuazione del Piano regolatore (artt. 30, 38 bis, 38 ter, 39 e 41).

Sottoclasse IIIc
Area inadatta. Non edificata. Per gli edifici eventualmente presenti sono consentiti interventi di manutenzione, risanamento e adeguamento igienico-funzionale...

Sottoclasse IIIat
Area in via di completamento delle opere programmate per la difesa idraulica e scava di bacino, valgono le norme previste dal PAI per la fascia B.

Sottoclasse IIIc
Area edificata ricadente nella fascia A del PAI per la quale deve essere prevista la ricollocazione.

FASCE DI SALVAGUARDIA DELLA RETE IDROGRAFICA MINORE

Le fasce di rispetto ex art. 96 R.D. n. 5231/1904 (ora Circa) iscritte nell'elenco delle acque pubbliche e zone di acque demaniali ed ex art. 132 R.D. n. 3081/1904 (zone di acque demaniali)...

IIIa2 - ambiti non edificati - sono escluse nuove edificazioni. -ambiti edificati - non sono consentite nuove edificazioni. Per gli edifici esistenti sono consentiti interventi di manutenzione, ristrutturazione e adeguamento igienico-funzionale senza aumento del carico antropico.

E' assolutamente vietato l'irrobustimento di tutti corsi d'acqua, demaniali e non, senza possibilità di deroga, così come previsto dall'art. 115 del D.Lgs. 152/2006 e dall'art.21 delle Norme di attuazione del P.A.I.

RETE IDROGRAFICA SUPERFICIALE

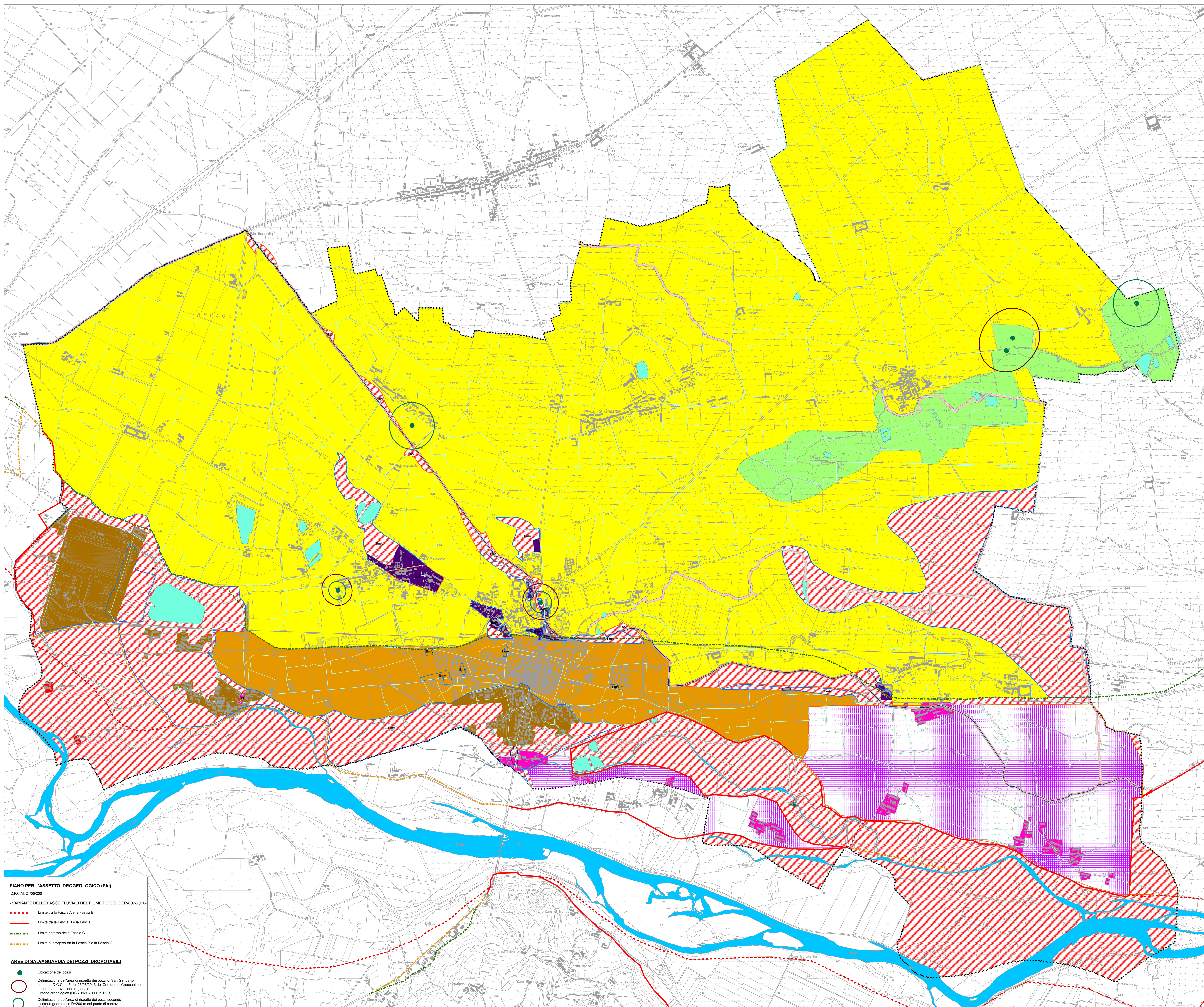
Roggia Camera, Roggia Lione, Canale raccoglitore di Crescentino e Roggia Fiorina. Rogge e bealere minori. Specchio d'acqua.

DISSISTI LEGATI ALLA DINAMICA FLUVIALE

EA1: Aree a pericolosità molto elevata. EA2: Aree a pericolosità elevata. EA3: Aree a pericolosità medio/moderata.

Per le attività di trasformazione ed uso del suolo si fa riferimento all'art.9, commi 5 e 6, delle Norme di attuazione PAI.

Confine comunale



PIANO PER L'ASSETTO IDROGEOLOGICO (PAI) D.P.C.M. 24/05/2001. -VARIANTE DELLE FASCE FLUVIALI DEL FIUME PO DELIBERATA 07/2010. LEGENDA: Limite tra la Fascia A e la Fascia B, Limite tra la Fascia B e la Fascia C, Limite esterno della Fascia C, Limite di progetto tra la Fascia B e la Fascia C. AREE DI SALVAGUARDIA DEI POZZI IDROPOTABILI: Ubicazione dei pozzi, Delimitazione dell'area di rispetto dei pozzi di San Giovanni, Delimitazione dell'area di rispetto dei pozzi secondo il criterio legislativo...